



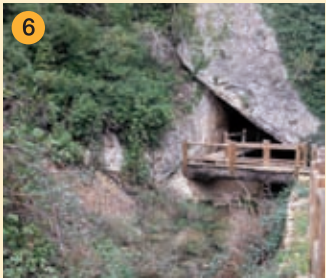
5 Cova de la Roba



Detall d'olives



Marges i oliveres



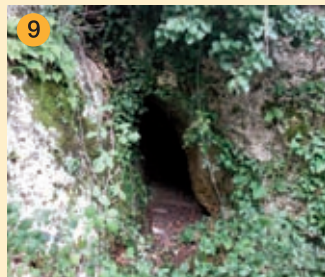
6 Cova del Ximet



Camí vora marge



8 Elements de captació d'aigua: bassa i anjub



9



4 Mas del Morerar



Roques singulars

## Paisatges de Margalef de Montsant Barranc de Sant Salvador

Aquest itinerari ens endinsa al barranc de Sant Salvador i ens apropa al testimoni dels usos i aprofitaments de les terres de Montsant. Observarem un paisatge modelat per les insòlites espones (marges) de pedra seca i bancals on s'havien cultivat sobretot oliveres i ametllers, principalment. Alhora, durant el recorregut visitarem indrets que ens parlen de les formes de vida de la gent de Margalef com ara el mas del Morerar, la cova del Ximet o les diferents estructures d'aprofitament d'aigua que s'adapten al terreny.




L'itinerari ens apropa a un antic paisatge però també ens connecta amb les noves activitats protagonistes a Montsant com l'excursionisme i l'escalada, que, de nou, conviuen amb el cultiu de l'olivera i el préssec.

Caminar, contemplar i gaudir del paisatge del barranc de Sant Salvador també ens aproxima a un dels indrets més espirituals de Montsant. Al capdamunt, hi ha l'ermita de Sant Salvador, antic eremitori on després es va bastir una petita ermita enclava dins una balma. Aquest és un indret de devoció local i espai de trobada col·lectiva que ha esdevingut lloc d'esbarjo i de celebracions festives per a la gent de Margalef. Tot i que el recorregut no hi passa, us convidem a visitar-lo.



Barranc i ermita de Sant Salvador

### Conserva el Parc

-  Recordeu que esteu en un espai natural protegit. Que ningú se n'adoni que hi heu passat!
-  Respecteu els senyals i els elements de patrimoni.
-  Si trobeu qualsevol animal, no el molesteu. Observeu-lo!



Parc Natural  
de la Serra  
de Montsant

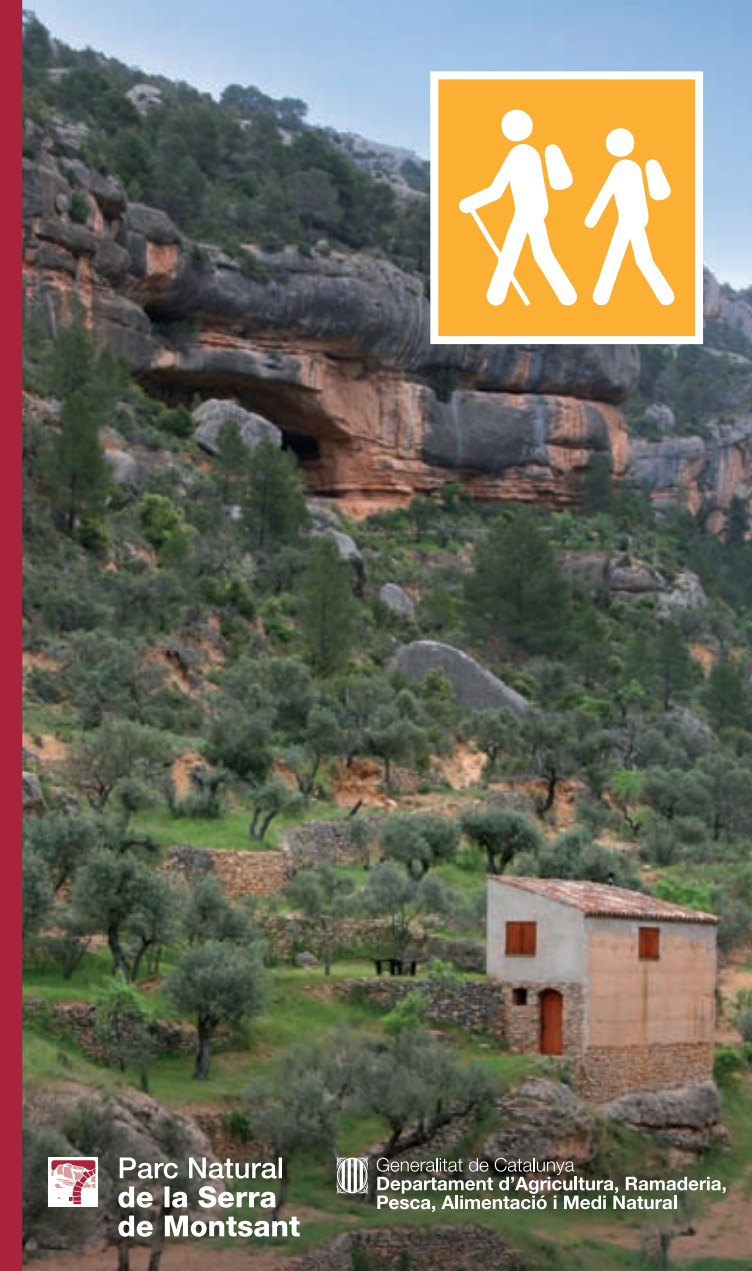


Ajuntament de Margalef

Crèdits fotogràfics: Arxiu PNNMON/Judit Sabater-Isabel Ayala-Montserrat Solà · Disseny gràfic: Guinçilla's Medía

# Itinerari

## Paisatges de Margalef Barranc de Sant Salvador



Parc Natural  
de la Serra  
de Montsant



Generalitat de Catalunya  
Departament d'Agricultura, Ramaderia,  
Pesca, Alimentació i Medi Natural

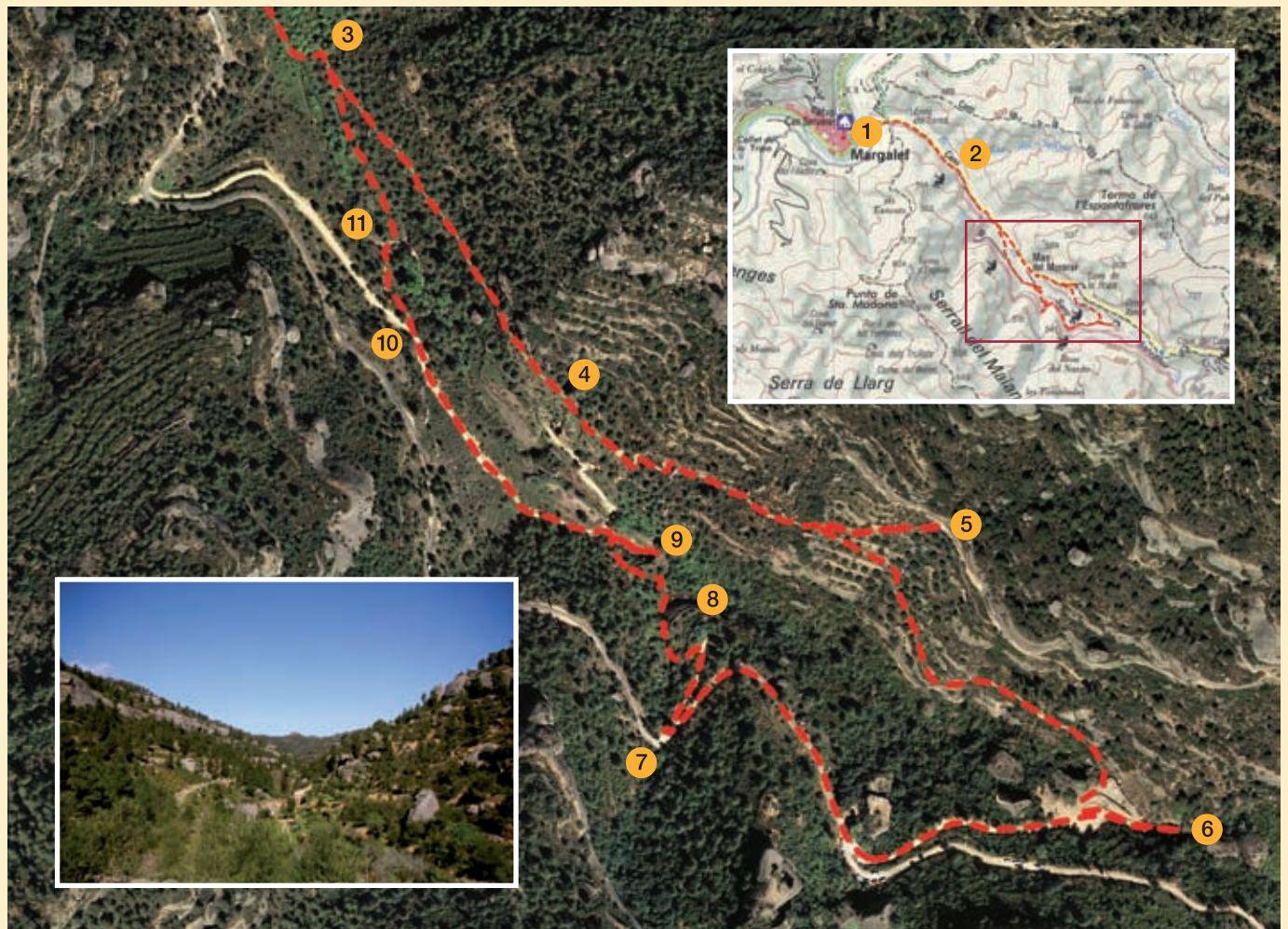


## Itinerari apte per a tots els públics

|                           |         |
|---------------------------|---------|
| Distància: 3,8 km         | 3,8 km  |
| Desnivell acumulat: 135 m | 135 m   |
| Durada: 2 hores           | 2 hores |

1 Des del pont que travessa el riu Montsant, on veiem una antiga premsa d'oli, agafarem la pista en direcció a l'ermita de Sant Salvador que seguirem fins a prendre el corriol que indica Sant Salvador 2. Al nostre voltant, observem ja antigues espones de pedra seca construïdes per fer apte aquest terreny tan abrupte i difícil. Anirem baixant entre marfulls fins a travessar el barranc, on domina la vegetació de ribera i distingim nombrosos cirerers. Just abans de travessar-lo, hi ha un gran desguàs al marge que travessa tot el bancal i que evita l'erosió quan plou molt 3. Continuem pujant pel sender i guaitem el paisatge de marges on s'alternen nous i vells cultius de l'olivera. Passarem prop del mas del Morerar 4, una antiga pallissa feta de pedra i tàpia.

El corriol s'enfila fins que trenquem a l'esquerra per arribar a la cova de la Roba 5, una balma de dimensions impressionants en les esclotxes de la qual, entre els mesos de març i octubre, hi viu una colònia de ballesters. Retornem a l'encreuament per anar ara en direcció a la cova del Ximet. Mentre baixem, contínuament descobrim el testimoni de l'activitat agrícola que hi ha hagut al barranc sota l'empara del conegut com el racó del Pablo, en les enormes roques del qual sovint es practica l'escalada.

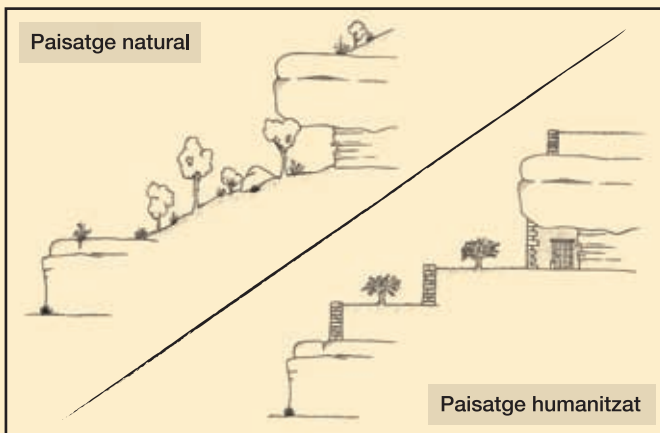


L'itinerari transcorre per l'interior del barranc de Sant Salvador.

Arribarem a la cova del Ximet 6 un lloc emblemàtic per a la gent de Margalef com a indret d'esbarjo i un important punt de captació d'aigua. Aquí prendrem la pista asfaltada, en direcció a Margalef, que recorrerem durant uns 250 m 7. Girem a la dreta i anem baixant entre parades d'oliveres fins a arribar a un antic bassot en desús 8. Davant, creuem la parada i agafem el senderó que baixa fins a un bancal de pomers. A mà dreta, s'amaga entre roques un anjub 9 on sempre hi ha aigua. Just al davant, hi descobrim una petita bassa que aprofitava l'aigua que rajava pel barranc.

Sortint d'aquesta parada, agafem la pista de terra cap a l'esquerra. Passarem per davant del mas del Morerar 4, que ha tornat a recuperar bancals d'oliveres i els antics aprofitaments d'aigua.

Seguim la pista fins que una piqueta 10 assenyalava de continuar pel camí de la dreta i arribem a una gran bassa en forma de mitja lluna 11. Després de vorejar-la, seguim el sender per enmig del barranc de Sant Salvador fins que de nou retrobem el camí d'inici de l'itinerari i retornem al poble de Margalef.



L'evolució del paisatge: l'activitat humana transforma el medi natural.

Nota: El Parc Natural de Montsant agraeix als propietaris i col·laboradors que han fet possible l'execució d'aquest itinerari.